

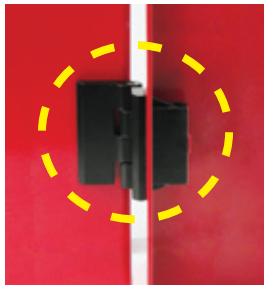
## 板金用ワンタッチ取付部品 “スナップラインシリーズ” (PAT.P)

のことならスガツネにおまかせください!!

※下記製品はスガツネ取扱いのスナップラインシリーズの一部です。

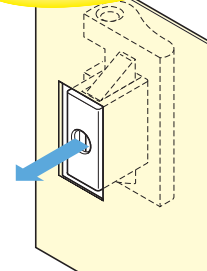


**DIRAK SNAP LINE**  
modular hardware systems

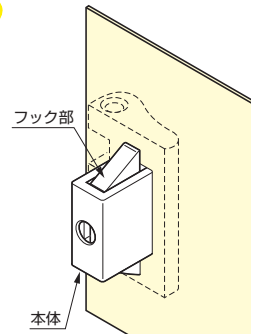


**ビス止め、溶接不要!!**  
**ワンタッチ取付**  
**作業・生産効率UP**  
**増締め、メンテナンス不要**

**カチャッとワンタッチ**



本体を加工穴に合わせて押し込みます。



本体両側のフック部が完全に押し出された状態で固定されます。

- スナップラインシリーズは、ワンタッチ取付（スナップイン）により取付時間とコストを削減する革新的テクノロジーです。
- 部品に振動や負荷が掛かった場合、パネによる自己調整機能（パネによる突っ張り）により取付状態を確実に保持します。
- 溶接が不要なため、取り付けおよび溶接ミスにより生じる時間のロスを大幅に削減します。
- 取り付けに際し、取付ねじ、ナット、ワッシャーは不要です。また、扉固定時の微調整、増締め等のメンテナンスも不要です。ワンタッチ取付により現場での取り付けも簡単のため、多数の製品取付時、特にコストセーブに貢献します。
- 種類豊富な製品ラインナップで様々な板厚に対応します。  
適用板厚：0.6～8.2mm（製品により異なります。）
- IP65対応品あり。
- 特殊工具を使用することで、部品の取り外しも可能です。
- 廃棄時における分別も可能です。

**強度抜群!!**



1.5mmの鉄板に開けた30×10mmの穴に製品を取り付け、**3950N**の力で引っ張った場合でも製品は壊れません。

**サンプルあります**



サンプルをご要望の場合は、弊社営業担当者までお問い合わせください。

### SNAP LINE 面付け丁番 418-9101型 (旧418-9001型) PAT.P 50×50mmタイプ (No.155カタログ 319頁掲載)

NEW



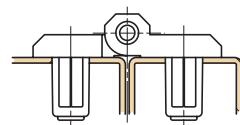
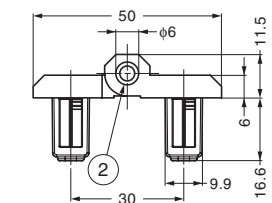
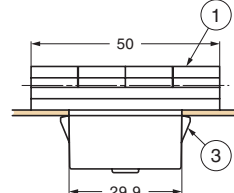
専用取り外し工具 (別売品)

**■特長**

- 扉側、筐体側ともにワンタッチ取付仕様です。（スナップイン）
- 合成ゴム製の穴埋めキャップもあります。
- サイズ違い縦横10mm小さい**40×40mmタイプ**もあります。
- 左右勝手兼用です。

**■材料**

本体 (①)：亜鉛合金  
軸部 (②)：ステンレス鋼(SUS304)  
フック部(③)：焼結金属



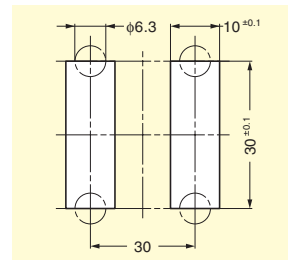
**面付丁番 218型**

M6サラアナ仕様 スタッドボルト付仕様



定価 1300円(税抜) 定価 1900円(税抜)  
同じ50×50mmタイプでワンタッチ取付仕様以外の物もあります。

**■取付穴加工図**



品番	適応板厚	¥定価(税抜)
418-9101.00-00015	1.2~1.7mm	1,200/1ヶ
418-9101.00-00020	1.7~2.2mm	1,200/1ヶ
418-9101.00-00025	2.2~2.7mm	1,200/1ヶ

**■スナップラインシリーズ専用取り外し工具 (別売品)**

品番	材料	仕上	¥定価(税抜)
292-0306.80-02530	ステンレス鋼	素地	790/1ヶ

※掲載製品以外にも各種多様の製品があります。詳細は、弊社カタログをご覧ください。